



Základní škola a mateřská škola Lázně Kynžvart

AUTOR: Pavlína Sedláková

NÁZEV: VY_32_INOVACE_01_CJS_12

Vzdělávací oblast: Člověk a jeho svět

Ročník: 5.

Druh učebního materiálu: prezentace

Číslo projektu: CZ 107/1.4.00/21.2181

Datum vytvoření: 5.02.2012



SAVCI

Anotace:

Žáci se během prezentace seznámili se skupinou živočichů – savci. S vývojem, s jednotlivými zástupci, s dělením, s hlavními znaky savců, s významem pro člověka. Prezentace trvala 25 minut.



evropský
sociální
fond v ČR



EVROPSKÁ UNIE



MINISTERSTVO ŠKOLSTVÍ,
MLÁDEŽE A TĚLOVÝCHOVY



OP Vzdělávání
pro konkurenceschopnost

INVESTICE DO ROZVOJE VZDĚLÁVÁNÍ



SAVCI



Patří k nejvyspělejším obratlovcům a zahrnují velmi rozmanitou skupinu živočichů. Vyvinuli se v druhohorách před 200 miliony lety z drobných plazů.

Mají stejnou teplotu těla, což jim umožňuje žít ve všech podnebných pásích.

Dýchají vzdušný kyslík pomocí plic, někteří, jako například velryby, se dokázali přizpůsobit i životu ve vodě. Některé druhy, kupříkladu netopýři, dokonce umějí i létat.

STAVBA TĚLA



ucho

oko

nozdry

přední končetina

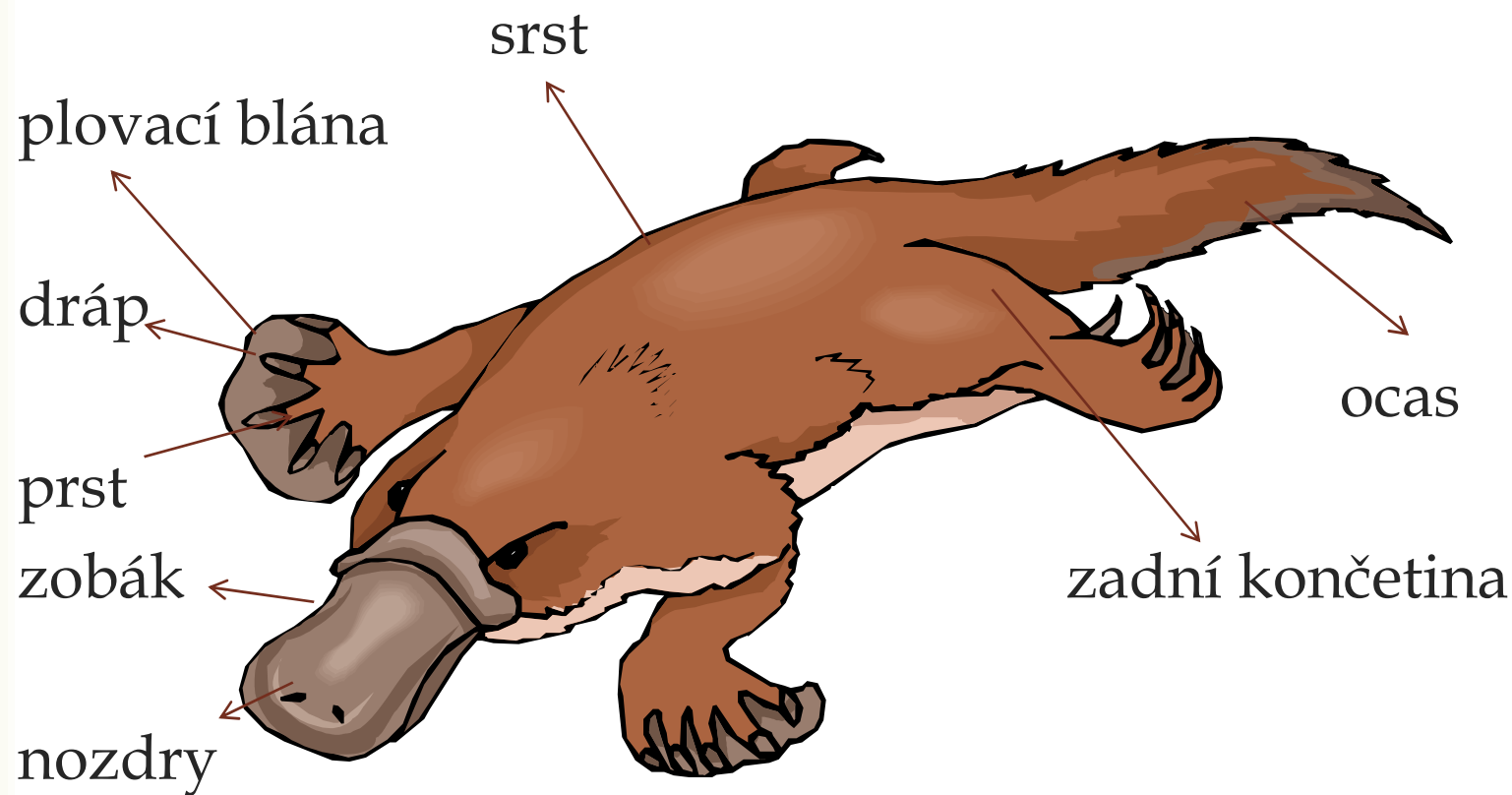
tlapa

prst

dráp

zadní končetina

Stavba těla ptakopyska





Stavba těla



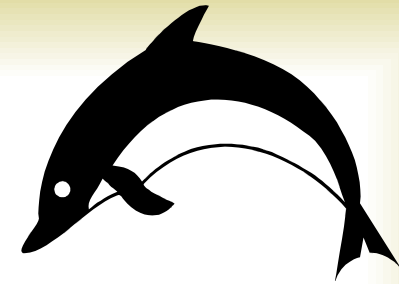
Kostra savců

Je kostěná a tvoří ji lebka, páteř složená z obratlů, hrudník a kostra končetin. Slouží jako opora těla a upínají se na ní svaly.

Tělo savců

Pokrývá srst. Tvoří ji delší chlupy (pesíky) a kratší chlupy (pod sada). Pod sada je důležitá pro udržování stálé teploty těla. Většina savců srst dvakrát za rok vyměňuje.

Stavba těla



Mléčné žlázy

Nacházejí se na břicho, hrudi či ve slabinách matky a ústí do mléčných bradavek. Z nich mlád'at sají mléko, které obsahuje všechny potřebné látky pro zdravý vývoj mlád'at v prvním období jejich života.

Delfín není ryba

Jsou savci , kteří se přizpůsobili pohybu ve vodě. Mají podobný tvar těla a končetin (ploutve) jako ryby. I když žijí pod vodou, dýchají plicemi a krmí svá mlád'ata mateřským mlékem.

Vejcorodí a živorodí savci



Všichni savci se po narození živí mateřským mlékem.

Ti, kteří kladou vejce – jsou vejcorodí (ptakopysk podivný, ježura australská).

Ostatní savci rodí živá mláďata – jsou živorodí.

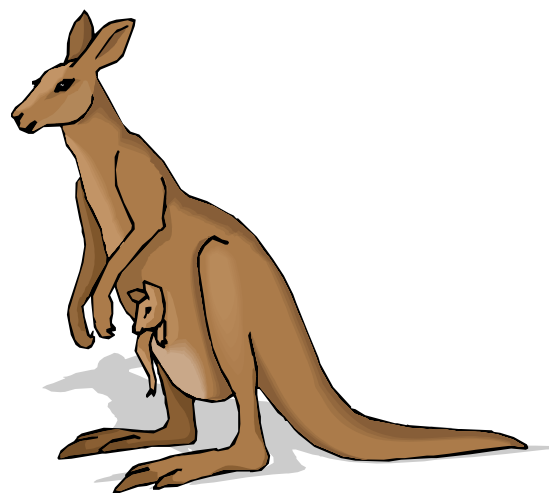


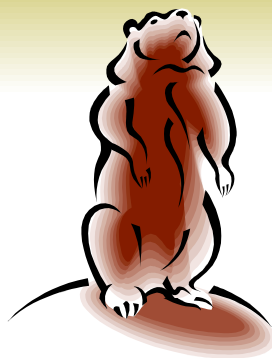
ježura australská

Klokaní kapsa



Podobně jako samice klokanů nosí svá mláďata ve vaku na břiše člověk. Některé ženy mají děti v šátkách ovázaných kolem těla. V kapse ze šátku se miminka cítí bezpečně.





Zimní spánek



V zimě potřebuje svišť horský pro udržení tělesné teploty zvýšený přísun kalorií. Jelikož je v tomto období potravy nedostatek, upadá do zimního spánku. Pomocí zásob tuku přežije zimu, které si vytvořil během léta.

Hlavní znaky savců

- 1) Tělesná teplota mezi 36 - 39°C, patří mezi teplokrevné živočichy, kteří přežijí i v nehostinných podmínkách. Nevýhodou teplokrevných živočichů jsou vysoké nároky na potravu.
- 2) Kožní žlázy - potní, mazové, pachové, mléčné žlázy.
- 3) Dokonale vyvinutá nervová soustava a smyslové ústrojí.

Význam savců pro člověka



Divoká zvířata už od pradávna měla pro člověka velký význam – **hlavní zdroj potravy**.

(maso, tuk, mléko, kůži, kožešiny).

Velký přínos mají laboratorní chovy – **medicínský a biologický výzkum**.

Hladovci

Škodí člověku, způsobují značné škody na zemědělských plodinách.

Mohou přenášet **nebezpečné nemoci** – toxoplazmóza a vzteklna.

Řada druhů je dokonce na pokraji vyhynutí. Proto existuje mnoho celosvětových organizací a programů na jejich ochranu a podporu.

Vzteklina



Jedná se o nakažlivé a smrtelné onemocnění zvířat a člověka.

Výskyt

U lišek, vlků, jezevců, toulavých psů a koček.

NESAHAŤ NA TOULAVÁ ČI UHYNULÁ ZVÍŘATA. POKUD POTKÁME ZVÍŘE, KTERÉ SE CHOVÁ AGRESIVNĚ - VYHNEME SE MU. PŘI KOUSNUTÍ IHNEDE VYHLEDÁME LÉKAŘSKOU POMOC.

Odkazy:



Obrázky:

http://upload.wikimedia.org/wikipedia/commons/thumb/0/0d/Echidna_ST_03.jpg/275px-Echidna_ST_03.jpg

Texty:

CHRAMOSTOVÁ, I., MATUŠKOVÁ, E., PFEIFEROVÁ, E.: Člověk a jeho svět, učebnice pro 5. ročník základní školy, Brno, Didaktis, 2011, 38-39 s., ISBN 9788073581695