



Základní škola a mateřská škola Lázně Kynžvart

Autor: Pavlína Sedláková

NAZEV: VY\_32\_INOVACE\_01\_CJS - 02

Vzdělávací oblast: Člověk a jeho svět

Ročník: pátý

Druh učebního materiálu: prezentace

Číslo projektu: CZ 107/1.4.00/21.2181

Datum vytvoření: 13.11.2011

# Dvouděložné rostliny

## Anotace:

Žáci se seznámili se stavbou dvouděložných rostlin, stavbou květu, způsobem rozmnožování a s jednotlivými rozmnožovacími orgány. Prezentace trvala 25 minut. Žáci mohli již na základě známých informací srovnávat rozdíly mezi jednoděložnými a dvouděložnými rostlinami.



INVESTICE DO ROZVOJE VZDĚLÁVÁNÍ

# DVOUDĚLOŽNÉ ROSTLINY

PRYSKYŘNÍK PRUDKÝ (STAVBA TĚLA)



KVĚT

STONEK

LIST

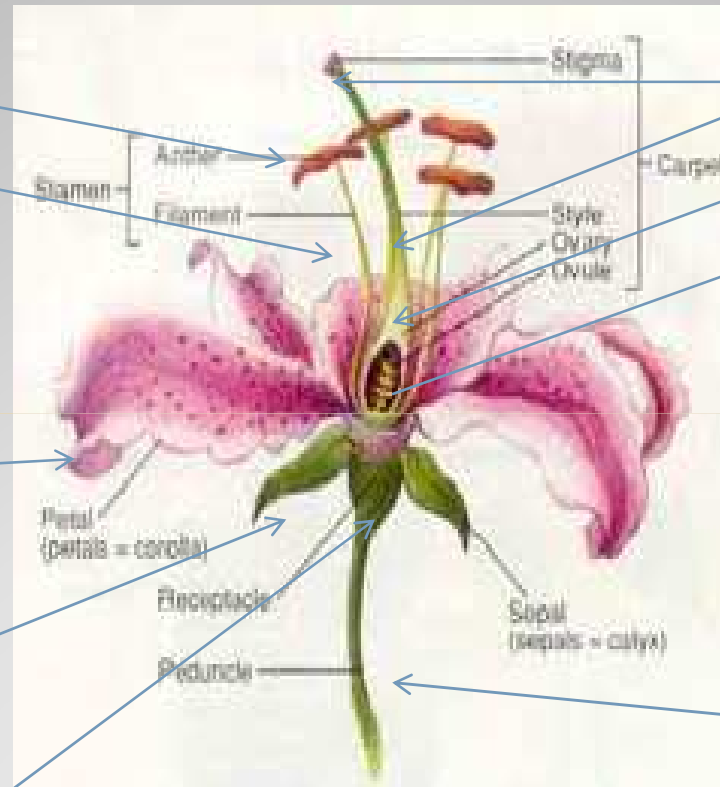
HLAVNÍ KOŘEN

POSTRANNÍ KOŘEN

# STAVBA KVĚTU

**TYČINKA  
(PRAŠNÍK  
NITKA)**

**PESTÍK  
(BLIZNA,  
ČNĚLKA,  
SEMENÍK)**



**KORUNNÍ  
LÍSTEK**

**KALIŠNÍ  
LÍSTEK**

**KVĚTNÍ LŮŽKO**

**STONEK**

# ROZMNOŽOVACÍ ORGÁNY

**Květ obsahuje rozmnožovací orgány:**

**samičí**

**pestík s vajíčky**

**samčí**

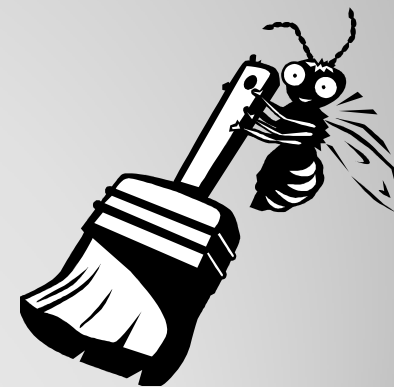
**tyčinky s pylovými zrny**

**Květy rostlin obsahující oboje rozmnožovací orgány nazývají květy oboupohlavné.**

# ROZMNOŽOVÁNÍ



Při opylení je pylové zrno větrem či hmyzem přeneseno na pestík. Pylové zrno se spojí s vajíčkem uvnitř pestíku a vznikne *semeno se zárodkem.*



# STAVBA LISTU

**ČEPEL**

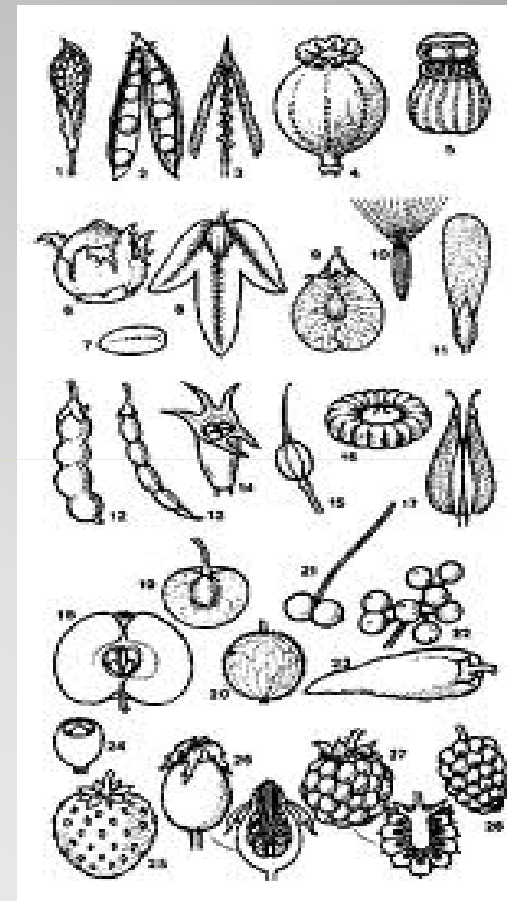
JE PROTKANÁ VĚTVENOU  
ŽILNATINOU, JEJÍMŽ ÚKOLEM  
JE VÝŽIVA LISTU (ROZVÁDÍ  
VODU A ŽIVINY).



**ŘAPÍK**

# PLOD

Vzniká přeměnou  
pestíku, jeho funkcí  
je ochrana semen  
nebo napomáhá  
jejich šíření.



# ODKAZY:

## Obrázky:

[pfaf.org](http://pfaf.org)

[andromeda.cavehill.uwi.edu](http://andromeda.cavehill.uwi.edu)

[skolaazdomu.wikispaces.com](http://skolaazdomu.wikispaces.com)

## texty:

**CHRAMOSTOVÁ, I., MATUŠKOVÁ, E., PFEIFEROVÁ, E.:**  
*Člověk a jeho svět, učebnice pro 5.ročník základní školy*, Brno, Didaktis, 2001, 16-17 s. ISBN 978-80-7358-169-5