



Nastavení tiskárny

Základní škola a mateřská škola Lázně Kynžvart

Autor: David Holubec

NÁZEV: VY_32_INOVACE_19_INF

Vzdělávací oblast: informatika

Ročník: 7.

Číslo projektu: CZ.1.07/1.4.00/21.2181

Datum vytvoření: únor 2012

Anotace:

STRUČNÉ SEZNÁMENÍ S NASTAVENÍM TISKU, INSTALACÍ NOVÉ TISKÁRNY, ŽÁCI SI VYZKOUŠÍ NAJÍT INFORMACE O AKTUÁLNÍCH TISKÁRNÁCH V PC.



Obrázek k učivu



INVESTICE DO ROZVOJE VZDĚLÁVÁNÍ

Tiskárna (printer)

- **Tiskárna** je výstupní zařízení, které slouží k přenosu dat uložených v elektronické podobě na papír nebo jiné médium (fotopapír, kompaktní disk apod.). Tiskárnu připojujeme k počítači, ale může fungovat i samostatně.

- Běžně používané typy:

Jehličková – řada jehliček je umístěna v tiskové hlavě, která projíždí nad papírem kolmo na směr jeho posunu. Jehličky propisují přes barvicí pásku na papír jemné body.

Inkoustová - tisková hlava tryská z několika desítek mikroskopických trysek na papír miniaturní kapičky inkoustu.

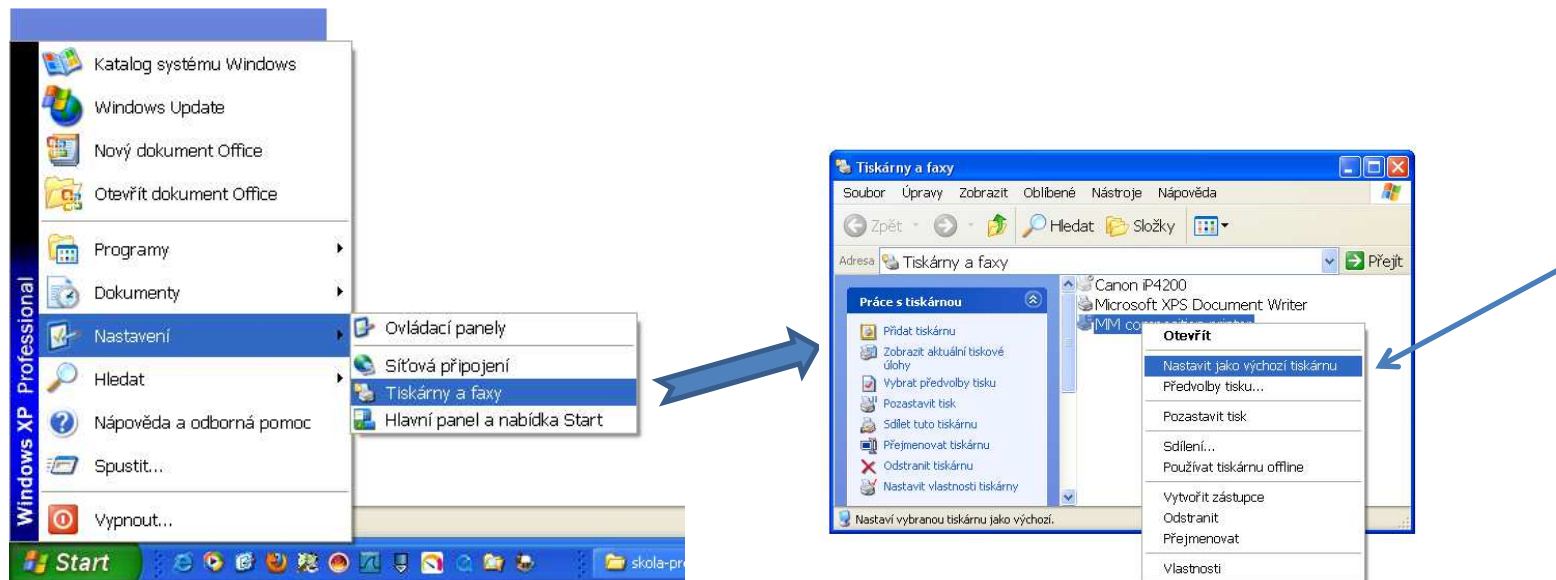
Laserová - laserový paprsek vykresluje obrázek na fotocitlivý a polovodivý válec, na jehož povrch se poté nanáší toner, toner se uchytí jen na osvětlených místech, obtiskne se na papír a na závěr je k papíru tepelně fixován.

Každá tiskárna umožňuje několik nastavení tisku (papír, režim, servis..), Pokud je v PC nainstalováno více tiskáren, může být vždy pouze jedna výchozí...



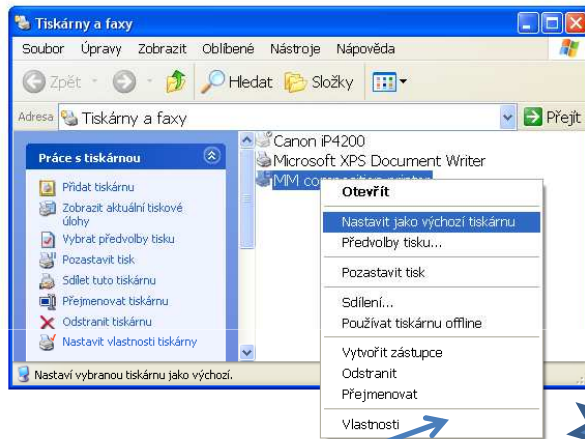
Tiskárna - nastavení

- **Nastavení výchozí tiskárny :**
- Klepněte na nabídku Start systému Windows XP a pak klepněte na položku Tiskárny a faxy.
- V nabídce Start systému Windows 2000 přejděte na příkaz Nastavení a klepněte na položku Tiskárny.
- Pravým tlačítkem myši klepněte na ikonu tiskárny, kterou chcete nastavit jako výchozí, a v místní nabídce klepněte na příkaz Nastavit jako výchozí tiskárnu.



Tiskárna - nastavení

- **Nastavení tisku:**
- Při vyvolání vlastností tiskárny je zobrazeno několik různých karet pro konfiguraci. Ty se liší podle verze ovladače a typu tiskárny.



Vlastnosti
otevře dialogové
okno tiskárny

Nejčastěji nastavujeme spotřebu barev, způsob tisku, velikost a druh papíru.

Např.: fotonapapír A5

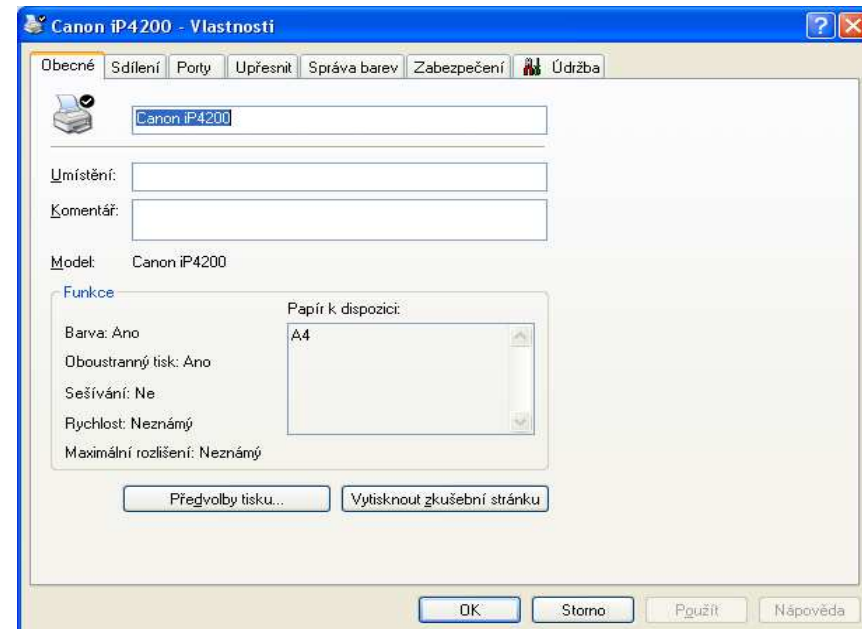
Obecné - Všeobecné informace, nastavení informačních parametrů tiskárny.

Tlačítka pro tisk testovací stránky a nastavení předvoleb tisku.

Správa Barev - Výběr barevného profilu ICM (Image Color Management). Slouží pro optimální nastavení barev tiskárny (informace o barvě, odstínu, jasu a sytosti). V kombinaci s profilem monitoru zajistí věrné barvy (při použití různých barevných profilů může barva na tiskárně vypadat jinak než na monitoru)

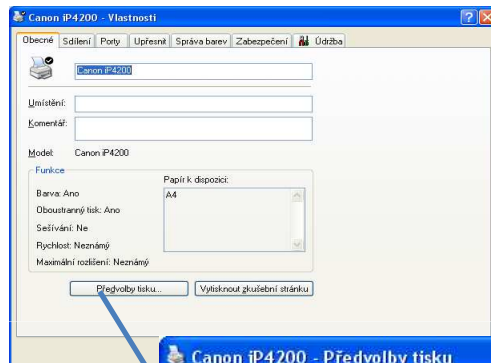
Služby - Možný panel pro doplňující služby tiskárny jako je zarovnání a vyčištění tiskových hlav u inkoustových tiskáren.

Nastavení zařízení - Nastavení dle specifického typu a vybavení tiskárny (např. oboustranný tisk).



Tiskárna - předvolby

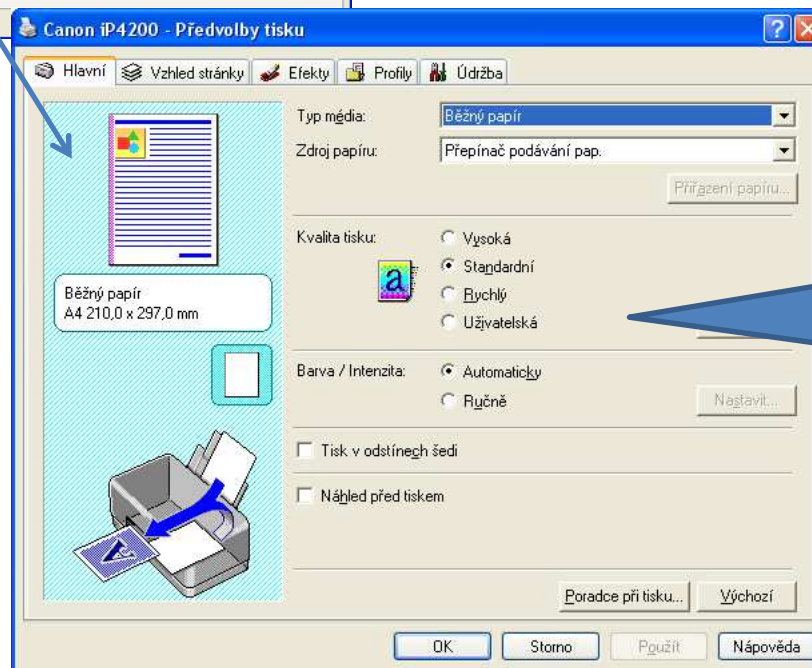
- **Nastavení tisku:**
- Při vyvolání vlastností tiskárny je zobrazeno několik různých karet pro konfiguraci. Ty se liší podle verze ovladače a typu tiskárny.



Vzhled stránky – Velikost papíru, orientace, způsob tisku – např. oboustranný

Efekty – přidání sytosti barev, zbarvení tisku, čb fotografie.

Údržba – zarovnání tisku, čištění tiskárny, výměna barev.



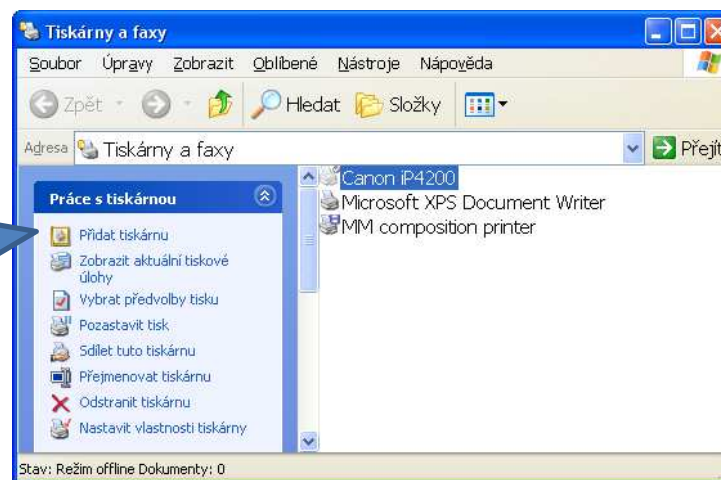
Hlavní záložka předvoleb:

umožňuje rychlé nastavení tisku

Instalace nové tiskárny

- Většina nových tiskáren se při připojení k PC nainstaluje automaticky, pouze si systém občas vyžádá instalační CD
- Pokud se tiskárna nenainstaluje sama, postupujte takto:
 - Klepněte na nabídku **Start** systému Windows XP a pak klepněte na položku **Tiskárny a faxy**.
 - V nabídce **Start** systému Windows 2000 přejděte na příkaz **Nastavení** a klepněte na položku **Tiskárny**.
 - V systému Windows XP ve skupinovém rámečku **Práce s tiskárnou** klepněte na příkaz **Přidat tiskárnu**.
 - V systému Windows 2000 poklepejte na ikonu **Přidat tiskárnu**.
- Postupujte podle pokynů Průvodce přidáním tiskárny.
Pokud chcete vytisknout zkušební stránku, přesvědčte se, zda je tiskárna zapnuta a připravena k tisku.

Zde může uživatel přidat, nebo nainstalovat novou tiskárnu, není vhodné pro úplné začátečníky .



Závěr

Zkuste zjistit, jaká tiskárna je nainstalována ve vašem PC

CITACE

- http://cs.wikipedia.org/wiki/Pocitacova_tiskarna
- <http://www.adminxp.cz/windowsxp/index.php?aid=19>
- otisky obrazovky