



OS Linux

Základní škola a mateřská škola Lázně Kynžvart

Autor: David Holubec

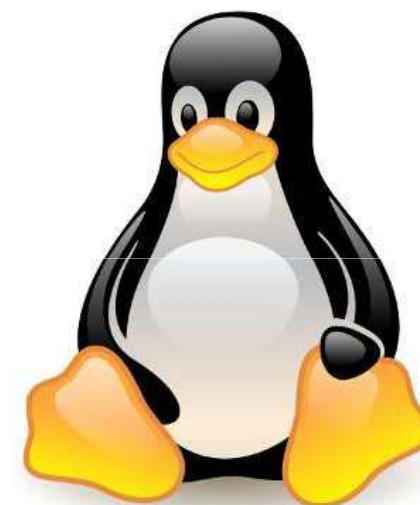
NÁZEV: VY_32_INOVACE_11_INF

Vzdělávací oblast: informatika

Ročník: 9.

Číslo projektu: CZ.1.07/1.4.00/21.2181

Datum vytvoření: prosinec 2011



Anotace:

ŽÁCI POZNAJÍ ALTERNATIVNÍ OPREAČNÍ SYSTÉM K MICROSOFT WINDOWS, KTERÝ JE ZDARMA A DOSTUPNÝ KAŽDÉMU. V HODINĚ JE VHODNÉ UKÁZAT ŽÁKUM PC, KDE JE LINUX NAINSTALOVÁN, ABY SE S NÍM MOHLI SEZNÁMIT „NAŽIVO“



INVESTICE DO ROZVOJE VZDĚLÁVÁNÍ

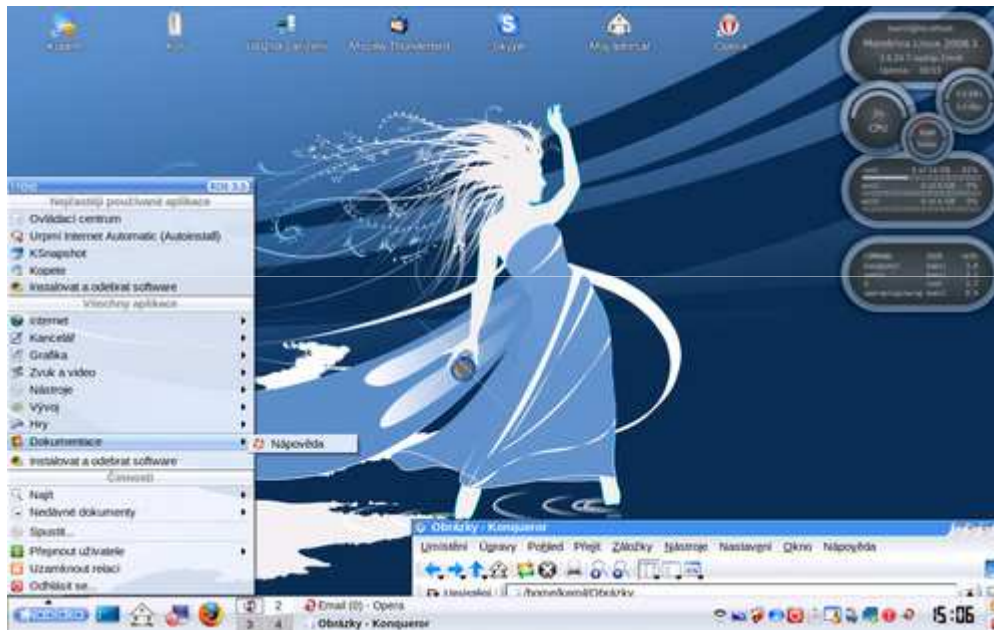
Co je to Linux

Linux je v informatice označení pro unixový operační systém (původně pouze jeho jádro). Linux je šířen v podobě distribucí, které je snadné nainstalovat nebo přímo používat (tzv. Live CD). Zároveň se díky použitým licencím jedná o volně šiřitelný software, takže je možné ho nejen volně používat, ale i dále upravovat a distribuovat (kopírovat, sdílet).[1] Tím se odlišuje od proprietárních systémů (např. Microsoft Windows či Mac OS X), za které je nutné platit a dodržovat omezující licence.

Jádro Linuxu je víceúlohové, takže může najednou běžet více oddělených procesů (spuštěných programů), které se v rychlém sledu střídají na procesoru, čímž vzniká dojem jejich současného běhu (tzv. multitasking). Zároveň se jedná o víceuživatelský operační systém, na kterém může pracovat více uživatelů zároveň. Proto jsou zavedeny uživatelské účty, ke kterým je přístup chráněn nějakým autentizačním mechanismem (např. jméno + heslo). K tomu jsou též zavedena přístupová oprávnění, která umožňují omezit přístup jednotlivých uživatelů (resp. jejich procesů) k souborovému systému (tj. souborům a adresářům).

Jak Linux vypadá

Linux je pro laika, který „chodí“ jen na internet, skoro k nerozeznání od Windows



Linux Mandriva

Linux je velice dobře použitelný pro uživatele, kteří se nebojí učit novým věcem. U všech linuxových distribucí platí, že správa systému je odlišná od MS Windows. To může dělat některým z vás problémy, ale problémy spíše zvyku a návyku. Nemějte strach - jako u každého nového programu, který chcete začít používat, se musíte naučit, co a jak. S Linuxem je to stejné, s tím rozdílem, že se jedná o celý operační systém.

Instalujeme linuxovou distribuci

Výběr distribuce:

Podle čeho byste si měli distribuci vybrat?

- Podle výkonu vašeho počítače nebo notebooku.
- Podle vzhledu neboli grafického prostředí.

Každá distribuce, kterou si nainstalujete, má své hlavní grafické prostředí, které se spolu se samotným systémem nainstaluje. To potom určuje rychlost, ale i vzhled dané distribuce. Pokud se vám zdá váš počítač s nainstalovanou linuxovou distribucí pomalý, nebo se vám nelíbí vzhled, pak si můžete zvolit jiné grafické prostředí.

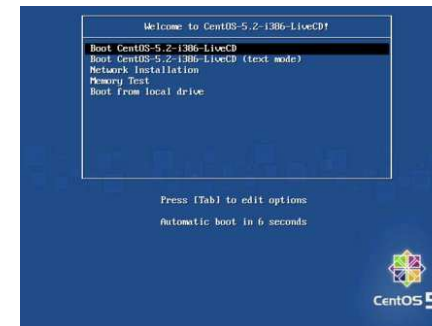
Těžká, komfortní grafická prostředí - GNOME, KDE - používají je "velké distribuce".

Odlehčená grafická prostředí - Xfce, Fluxbox, FVWM, Enlightenment, PekWM, Openbox atd. - používají je odlehčené distribuce Linuxu.

Instalujeme linuxovou distribuci

Vlastní instalace:

V případě instalačního média začnete po nabofování hned s instalací a přeskočíte tím startování celého systému z CD či DVD.

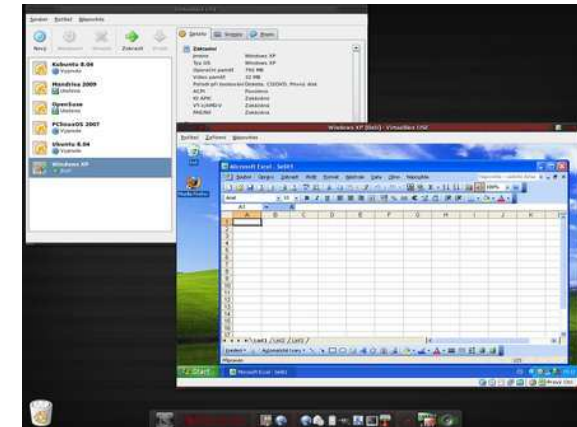


V případě živého neboli live CD necháte nastartovat systém z CD. Ve většině případů uvidíte po zobrazení grafického režimu na ploše ikonku s nápisem Install nebo Instalovat. Na instalační ikonku klikněte, spustíte tím samotnou instalaci systému z live CD.

Každá distribuce má své schéma postupných kroků instalace, a tak se průvodci instalací jednotlivých distribucí mohou drobně lišit. V některých distribucích nejdříve zadáváte své uživatelské údaje a v jiných se nejdříve instaluje samotný systém a až posléze se zadávají údaje o požadovaných nastaveních. V základu je průběh instalace prakticky stejný u všech distribucí. Pokud se naučíte instalovat jednu distribuci, nebudete mít problém nainstalovat jinou běžnou linuxovou distribuci.

Linux - software

Určitě mnoho z vás zajímá především to, jaký software můžete v Linuxu používat, jeho kvalita a množství. Jistě vás potěší, že drtivá většina softwaru je pro Linux zdarma. Určitě další potěšující zprávou je, že i na live CD je už připravený základní software. Hned po instalaci na vás čeká připravený a nainstalovaný software od každé skupiny (Grafika, Internet, Kancelář, Hry, Multimédia a další). Množství softwaru je opravdu rozsáhlé a kvalita? O té si uděláte obrázek sami.



Závěr

Za své dlouhé působení Linux získal mnoho příznivců a významné místo na trhu operačních systémů. Zatím je rozšířený zejména na internetových a intranetových serverech a v oblasti vysoce výkonných výpočetních stanic (v žebříčku 500 nejvýkonnějších superpočítačů/TOP500 zaujímá podíl 91,8 %). Linux je nasazen i na současném nejvýkonnějším superpočítači "Tianhe-1A" (březen 2011).

CITACE

- <http://www.pruvodce-linuxem.cz/je-operacni-system-linux-prave-pro-me>