



# Příkazový řádek

Základní škola a mateřská škola Lázně Kynžvart

Autor: David Holubec

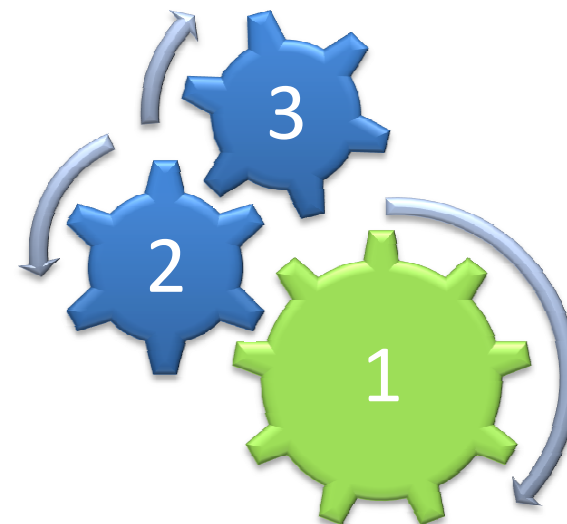
NÁZEV: VY\_32\_INOVACE\_07\_INF

Vzdělávací oblast: informatika

Ročník: 6.

Číslo projektu: CZ.1.07/1.4.00/21.2181

Datum vytvoření: prosinec 2011



## Anotace:

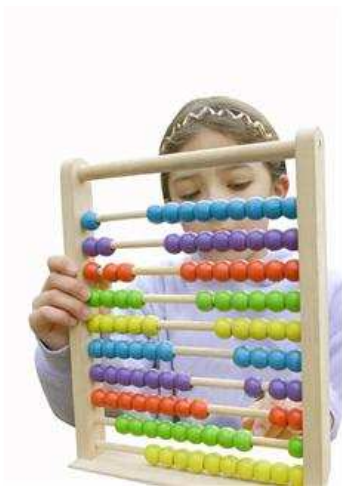
ZÁKLADNÍ VYSVĚTLENÍ PŘÍKAZOVÉ ŘÁDKY, ŽACI SI VYZKOUŠÍ JINÉ OVLÁDÁNÍ PC A POZNAJÍ DALŠÍ MOŽNOSTI POČÍTAČE. ŽACI SPOLUPRACUJÍ SPOLEČNĚ S UČITELEM A BĚHEM HODINY SAMI ZADÁVAJÍ PŘÍKAZY DO CMD A ZJIŠTUJÍ CO SE STANE.



INVESTICE DO ROZVOJE VZDĚLÁVÁNÍ

# Úvod - využití

- Co je Příkazový řádek? (Command line)
- Příkazový řádek je funkce systému Windows, která představuje vstupní bod pro zadávání počítačových příkazů systému MS-DOS (Microsoft Disk Operating System). Nejdůležitější je, že zadáváním příkazů do příkazového řádku můžete v počítači provádět různé úkoly bez použití grafického rozhraní systému Windows. Příkazový řádek zpravidla používají pouze pokročilí uživatelé.



```
C:\WINDOWS\system32\cmd.exe
Microsoft Windows XP [Verze 5.1.2600]
(C) Copyright 1985-2001 Microsoft Corp.

C:\Documents and Settings\holubec>ipconfig

Konfigurace protokolu IP systému Windows

Adaptér sítě Ethernet Připojení k síti lokal:


    Přípona DNS podle připojení . . . : intranet.autoelectric.de
    Adresa IP . . . . . : 192.168.174.131
    Maska podsítě . . . . . : 255.255.255.0
    Účhozí brána . . . . . : 192.168.174.2

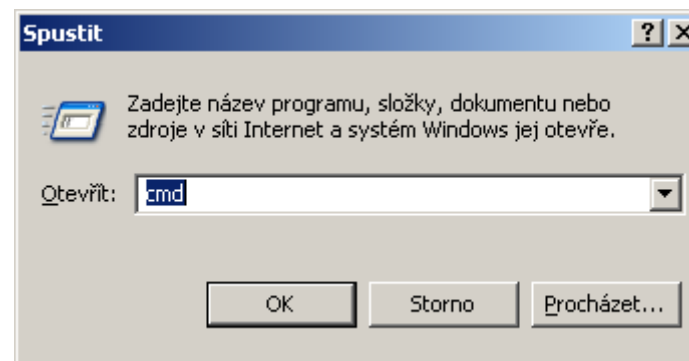
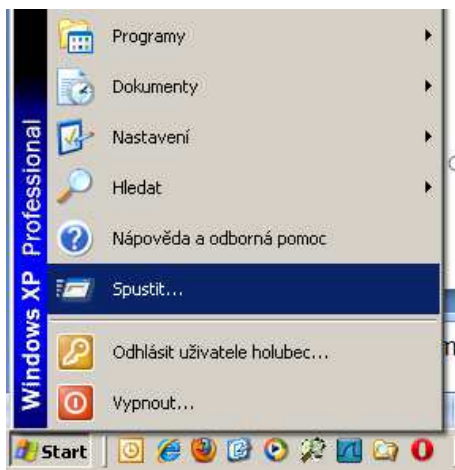
Adaptér sítě Ethernet Připojení k místní síti 2:

    Stav média . . . . . : odpojeno

C:\Documents and Settings\holubec>
```

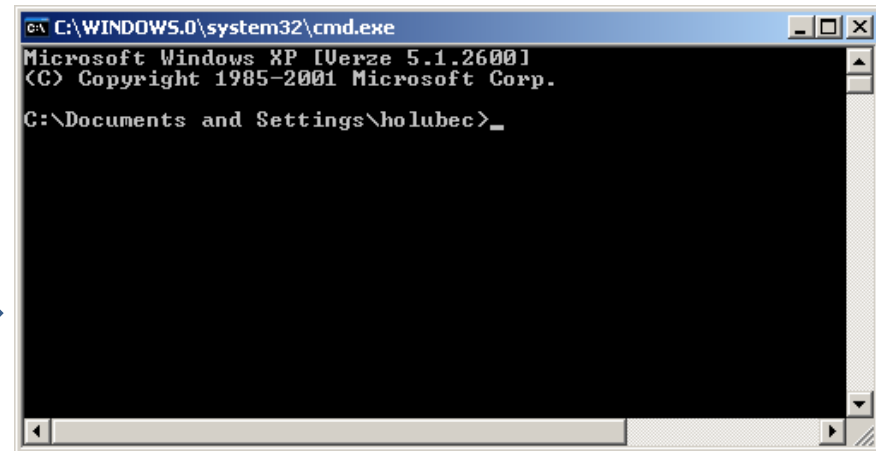
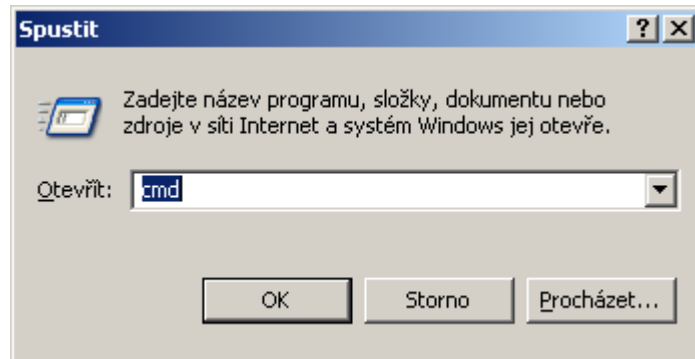
# Spuštění

- Jak získat přístup k příkazovému řádku?
- Ve WIN 7 otevřete okno programu Příkazový řádek klepnutím na tlačítko Start , klepnutím na příkaz Všechny programy, klepnutím na složku Příslušenství a potom klepnutím na položku Příkazový řádek.
- Ve WIN XP otevřete okno programu Příkazový řádek klepnutím na tlačítko Start > Spustit > cmd



# Spuštění CMD

- Jaké příkazy lze používat v programu Příkazový řádek?
- Lze spouštět příkazy systému MS-DOS a další počítačové příkazy.
- Chcete-li zobrazit seznam běžných příkazů, zadejte na příkazovém řádku help a stiskněte klávesu ENTER.
- Spustíme si CMD



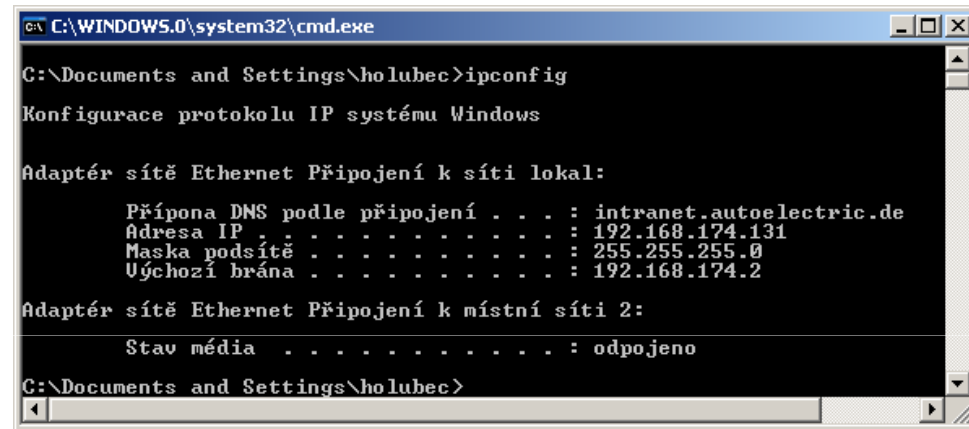
- Nyní napište příkaz help, stiskněte ENTER a přečtete si výsledný text.

# Spuštění příkazu

- Příklady

Příkaz ipconfig:

Zobrazí informace o připojení mého PC do počítačové sítě.



```
C:\WINDOWS\system32\cmd.exe
C:\Documents and Settings\holubec>ipconfig

Konfigurace protokolu IP systému Windows

Adaptér sítě Ethernet Připojení k síti lokal:

    Přípona DNS podle připojení . . . : intranet.autoelectric.de
    Adresa IP . . . . . : 192.168.174.131
    Maska podsítě . . . . . : 255.255.255.0
    Účhozí brána . . . . . : 192.168.174.2

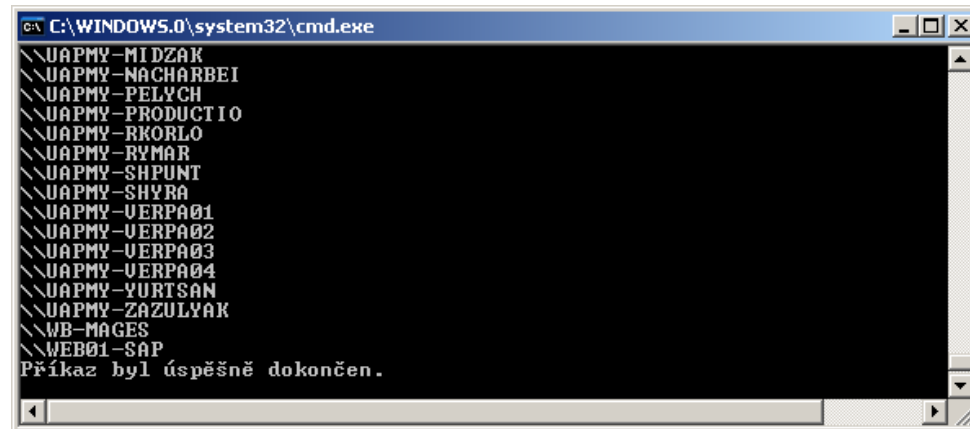
Adaptér sítě Ethernet Připojení k místní síti 2:

    Stav média . . . . . : odpojeno

C:\Documents and Settings\holubec>
```

Příkaz net view:

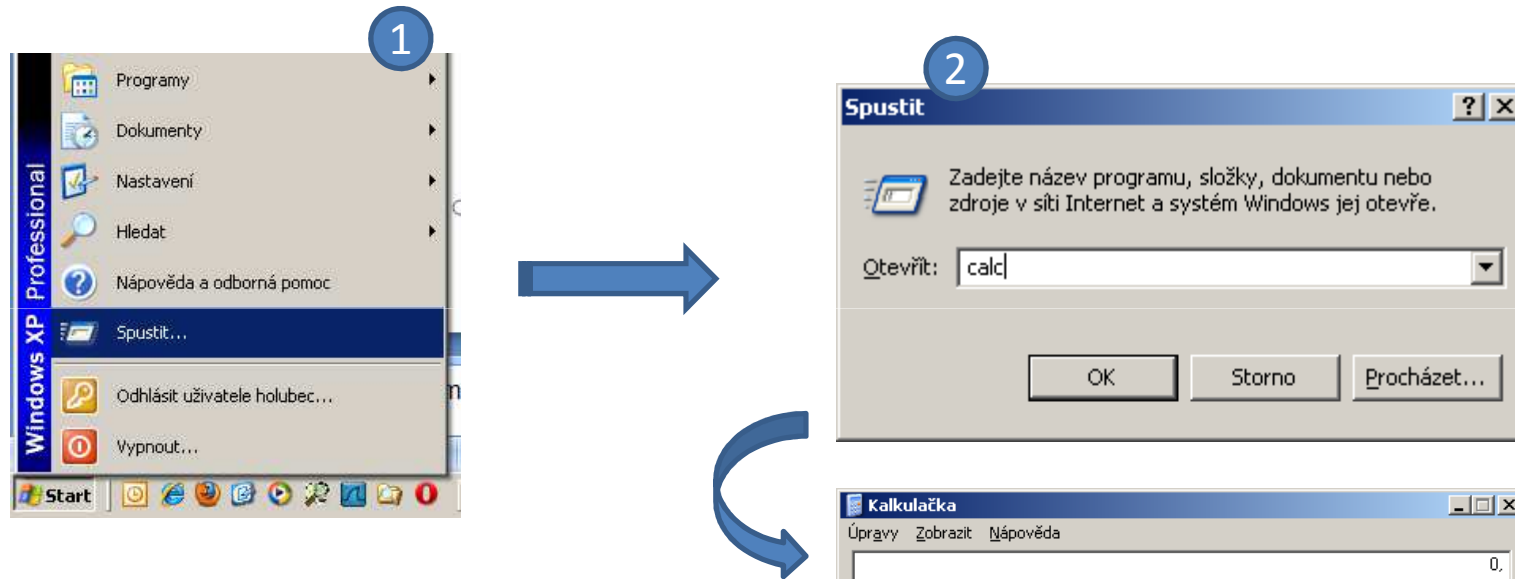
Vypíše seznam PC v okolní počítačové síti.



```
C:\WINDOWS\system32\cmd.exe
\\UAPMY-MIDZAK
\\UAPMY-NACHARBEI
\\UAPMY-PELYCH
\\UAPMY-PRODUCTIO
\\UAPMY-RKORLO
\\UAPMY-RVMAR
\\UAPMY-SHPUNT
\\UAPMY-SHYRA
\\UAPMY-VERPA01
\\UAPMY-VERPA02
\\UAPMY-VERPA03
\\UAPMY-VERPA04
\\UAPMY-VURTSAN
\\UAPMY-ZAZULYAK
\\WB-MAGES
\\WEB01-SAP
Příkaz byl úspěšně dokončen.
```

# Spuštění programu

Spustíme si kalkulačku pomocí „Command line“ bez hledání v programech 😊



1

2

Podobně zadejte příkaz `wordpad` a `explorer`, sledujte činnost PC

Zjistěte, zda se spolužákům otvírají stejné programy

Kalkulačka

Úpravy Zobrazit Nápověda

0,

Hex Dec Oct Bin Stupně Radiány Grady

Inv Hyp Zpět CE C

|     |     |                |     |    |   |     |   |   |     |     |
|-----|-----|----------------|-----|----|---|-----|---|---|-----|-----|
| Sta | F-E | (              | )   | MC | 7 | 8   | 9 | / | Mod | And |
| Ave | dms | exp            | ln  | MR | 4 | 5   | 6 | * | Or  | Xor |
| Sum | sin | x <sup>y</sup> | log | MS | 1 | 2   | 3 | - | Lsh | Not |
| s   | cos | x <sup>3</sup> | nl  | M+ | 0 | +/- | . | + | =   | Int |
| Dat | tan | x <sup>2</sup> | 1/x | pi | A | B   | C | D | E   | F   |

## CITACE - ZDROJE

- Otisky obrazovky Win XP
- Klipart MS Office

- internet

<http://windows.microsoft.com/cs-CZ/windows-vista/Command-Prompt-frequently-asked-questions>