

Základní škola a mateřská škola Lázně Kynžvart

Autor: David Holubec

NÁZEV: VY_32_INOVACE_03_INF

Vzdělávací oblast: informatika

Ročník: 6.

Číslo projektu: CZ.1.07/1.4.00/21.2181

Datum vytvoření: listopad 2011

Anotace:

ŽÁCI SE SEZNÁMÍ SE ZÁKLADY OVLÁDÁNÍ POČÍTAČE POMOCÍ KLÁVESNICE A MYŠI, NAUČÍ SE VYUŽÍVAT MÍSTNÍ NABÍDKU A DIALOGOVÁ OKNA.

Základní ovládání „Windows“

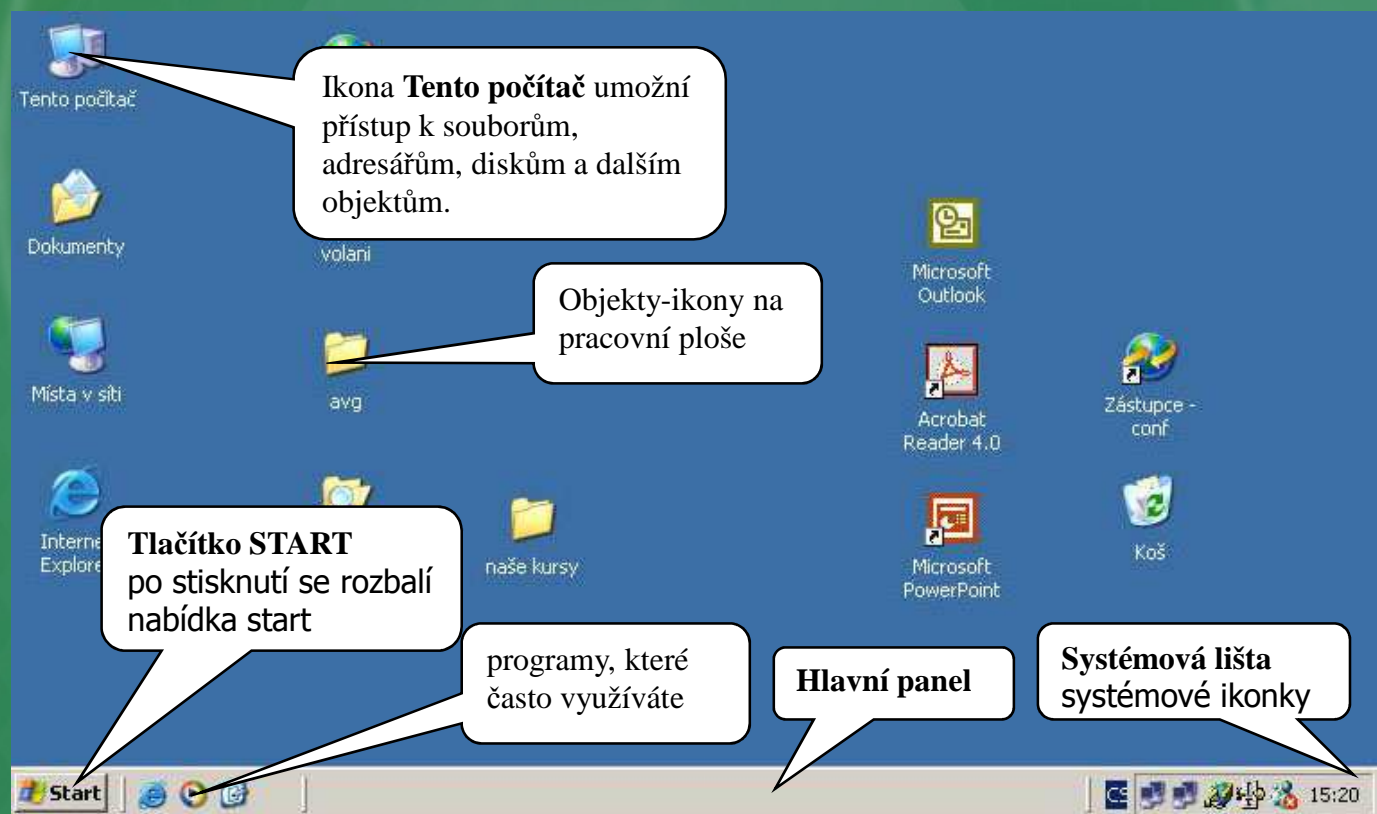
Klávesnice, myš, okno programu, dialogové okno...



INVESTICE DO ROZVOJE VZDĚLÁVÁNÍ

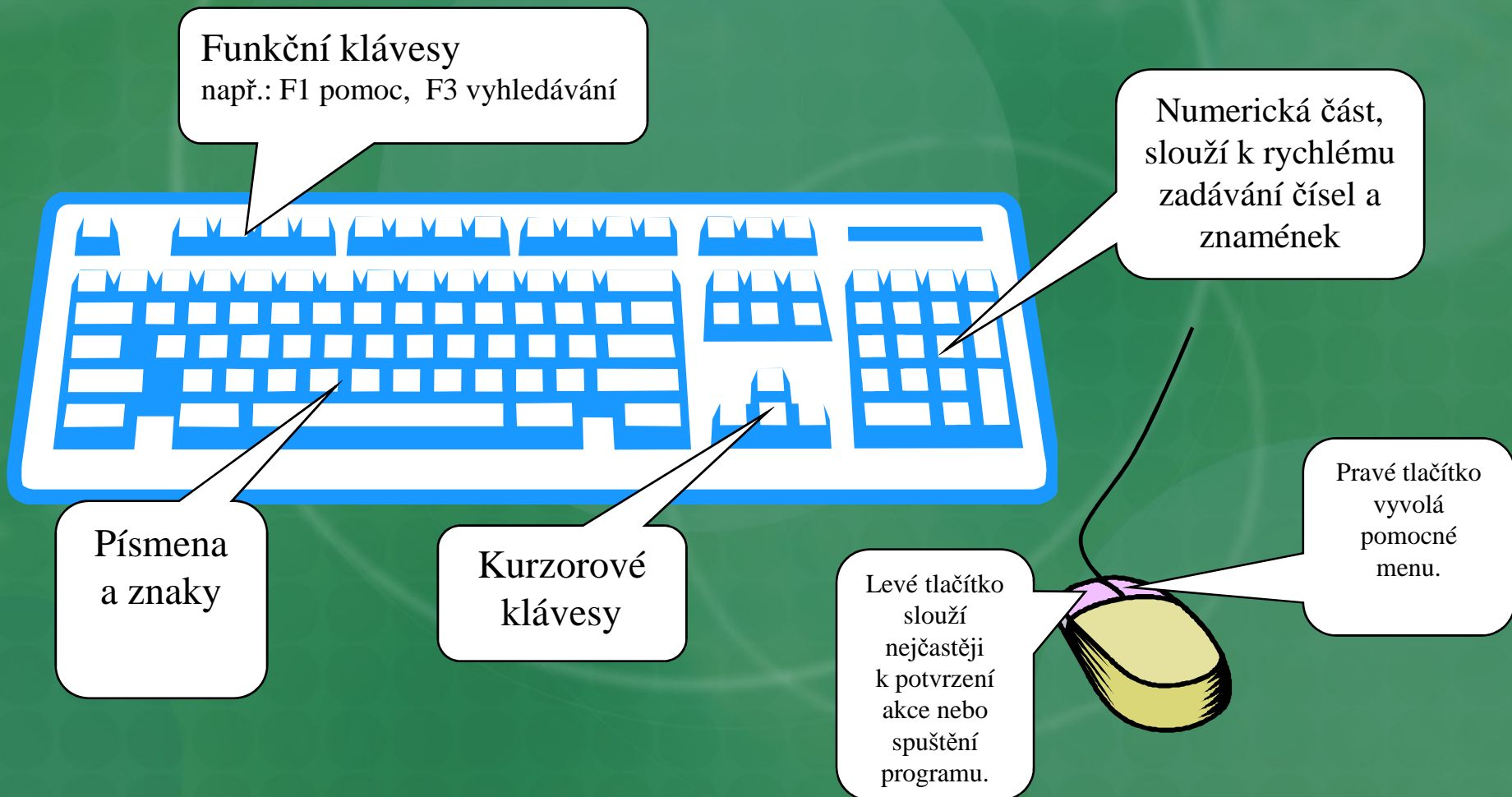
Start počítače, úvodní obrazovka:

Po stisknutí tlačítka POWER chvíli trvá než na monitoru uvidíte úvodní obrazovku operačního systému. Počítač musí provést řadu důležitých kroků, aby mohl řádně fungovat. Nejdříve si zkontroluje základní hardwarové komponenty (díly počítače) a potom startuje operační systém.



Myš – klávesnice

- rozdíly v ceně a vybavení (funkce)



Spuštění programu

1

Rozbalená nabídka start, která se otevře, když kliknete na tlačítko START, pro spuštění programu postupujte jednoduše až k žádanému programu a po té klikněte na levé tlačítko myši

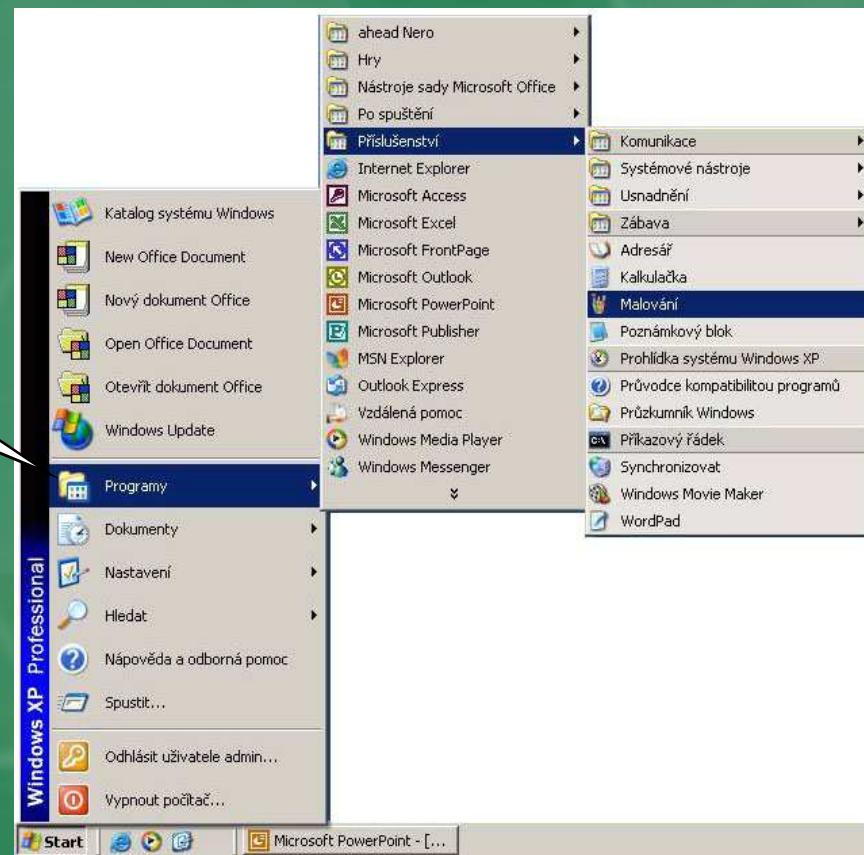
2

V příkazové řádce napište:

`calc.exe`

`notepad.exe`

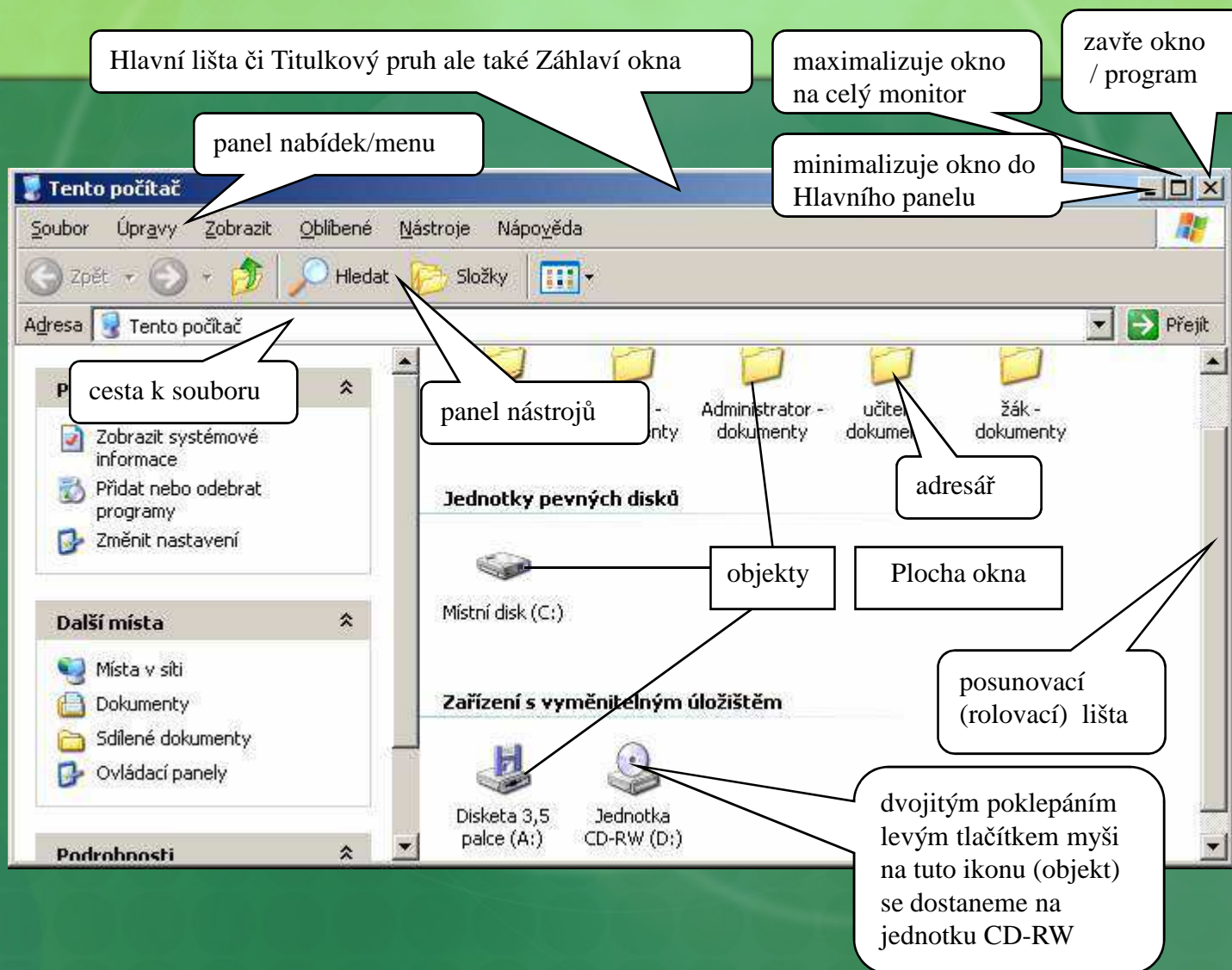
`cmd`



Okno programu:

- Okno je základní stavební jednotka operačního systému Windows. Pro správné používání Windows je tedy důležité zvládat ovládání oken programů. Na obrázku uvidíte okno Tento počítač. Můžete zde přistupovat k souborům, adresářům, diskům a dalším systémovým zdrojům.

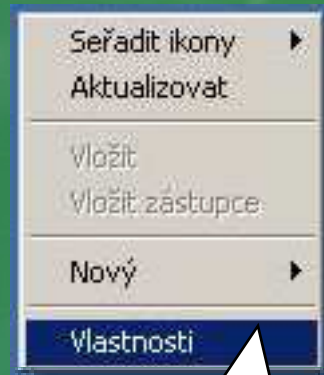
Okno programu:



Dialogová okna:

- Dialogové okno slouží ke komunikaci uživatele s počítačem. Pomocí něho může program nebo počítač získat od uživatele informace pro svojí další činnost. Nejjednodušší dialogové okno může obsahovat pouze krátký text a např.tlačítka ano-ne. Může ale obsahovat i další ovládací prvky : přepínače, zaškrtačací boxy, pole pro číselné nebo textové údaje apod.

Dialogová okna:

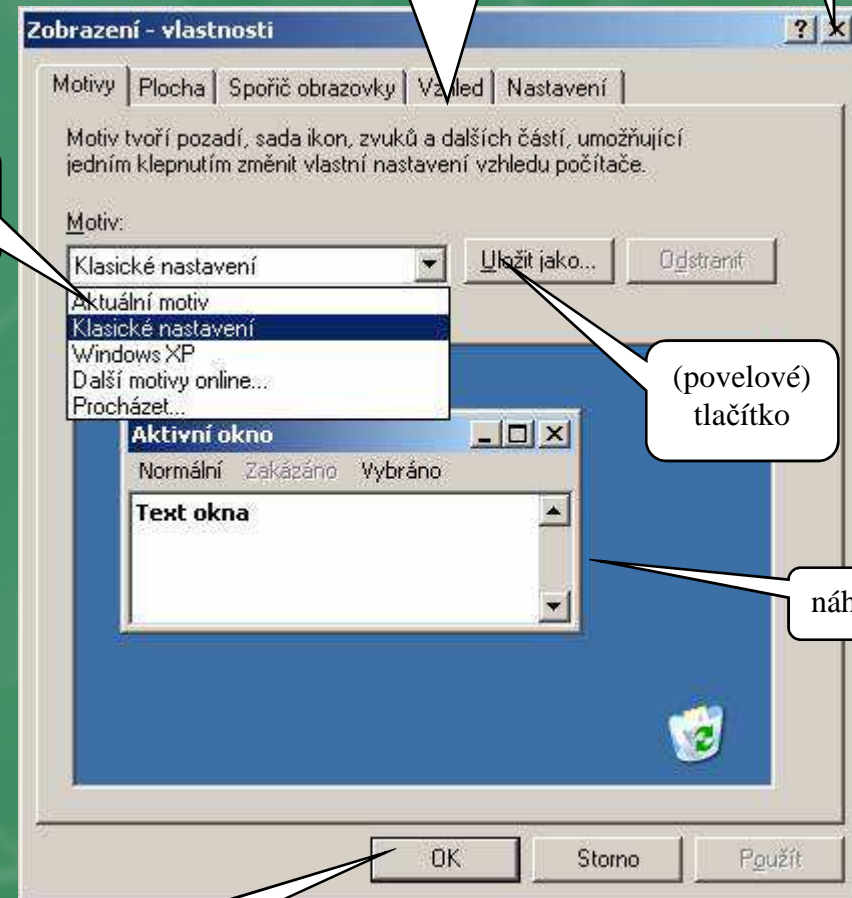


Klepnutím na pravé tlačítko myši někde na volné ploše vyvoláme menu kde zvolíme Vlastnosti a zobrazí se dialogové okno Zobrazení-vlastnosti. Nastavuje se zde vzhled Windows, spořič obrazovky rozlišení apod.

rozbalovací seznam

karta / záložka Vzhled

vypnutí okna



(povelové) tlačítko

náhled

potvrzení

Srnutí, závěr hodiny.

A na závěr několik otázek:

- Kde zavřu okno programu?
- Jak vyvolám nápovědu?
- Čím potvrdím volbu?



Zdroje

- otisky obrazovky Win XP
- Klipart MS Office